



La cabine Radio

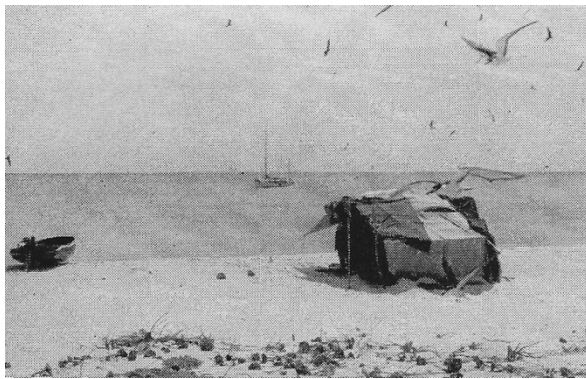


RX Hallicrafter SX-101



TX Hallicrafter HT-32

Danny quitte l'Angleterre avec le YASME II et se rend à St Thomas d'où il va rayonner et se familiariser avec le bateau et l'équipement radio avant d'affronter le Pacifique.



La première expédition sur l'île Aves (l'île aux oiseaux), une possession vénézuélienne, va mal se passer.

